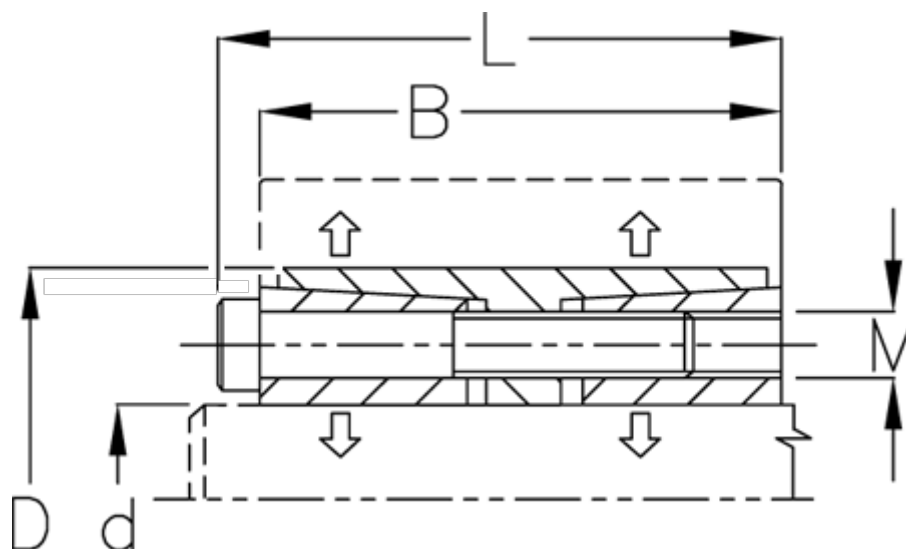


Varenummer: 439500060

Beskrivelse: Rota-fix spændelement F60x90
Stål

Note: Lang byggeform, lavt fladetryk. Overfører meget høje momenter. Selvcentrerende.

Mål



B mm	= 62
d H8 mm	= 60
D mm	= 90
F kN aksialkraft	= 170.0
L mm	= 70
M mm	= M8
Overfladeruhed	= R? ? 3.2 μ m
P N/mm ² fladetryk på aksel/nav	= 90

T Nm drejningsmoment	= 5400
Tolerance	= Aksel h8, Nav H8
Ts Nm boltetilspændingsmoment	= 41.0